

主題：DOP-100 如何通過 Wi-Fi Dongle 將人機綁定至 DIACloud

適用機種	DOP-100 Series (DOP-107SV 與 DOP-112/115 不支援)
關鍵字	DX-MWB-01 Wi-Fi Dongle

目錄

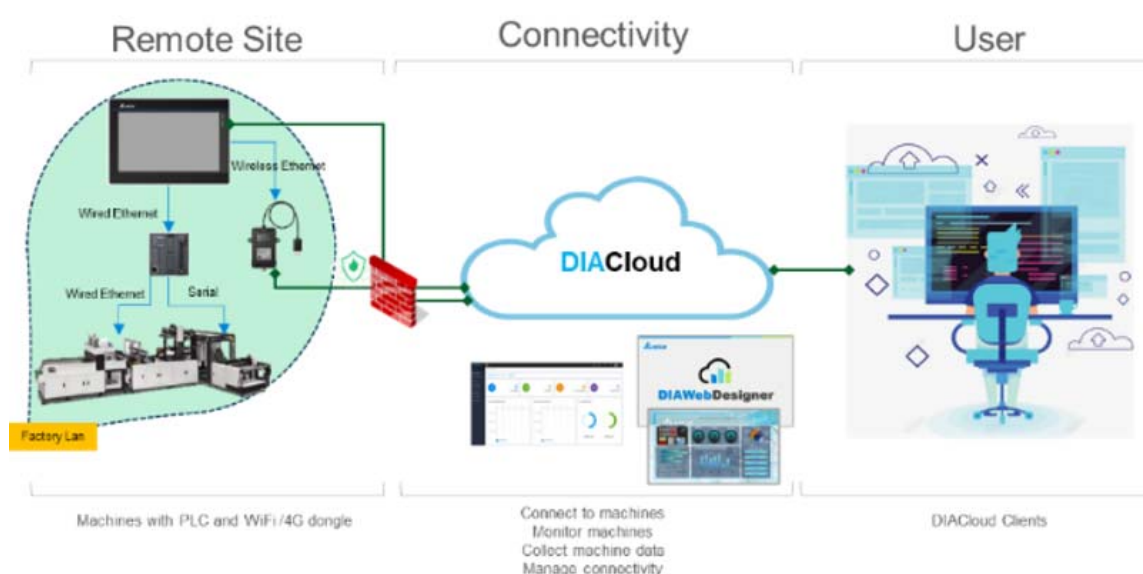
1.# 系統說明	3#
2.# 應用場景	3#
3.# 軟硬體配置.....	3#
4.# 操作步驟	4#
5.# 功能說明	9#
6.# 結論.....	9#

1. 系統說明

DIACloud 是專為機器製造商與終端客戶設計的物聯網雲端平台。DIACloud 可讓您輕鬆建立客製化儀表板，並用來蒐集、分析和利用資料以提高效率，幫助管理人員取得機器狀態因應整個物聯網架構。

2. 應用場景

考量到地區環境限制，DOP-100 產品搭配 Wi-Fi Dongle 支援遠端連線到 DIACloud。藉由這些產品，機器製造商與用戶則無需出差即可對機器進行故障排除、糾正 PLC 錯誤並遠端使用/更新 HMI。



3. 軟硬體配置

編號.	設備	型號	數量
1	人機介面	DOP-3S07S3E2	1
2	Dongle	DX-MWB-01	1

人機軟體版本: DIAScreen1.4.3.45

人機韌體版本: Ver-1.0132.8.1

- 電器架構圖



4. 操作步驟

- 本文使用 Wi-Fi Dongle 連接 DOP-100 系列

1. 將 DX-MWB-01 插入 DOP-100 系列人機介面(DOP-107SV 與 DOP-112/115 不支援 Wi-Fi Dongle)。
2. 開啟 eDIACloud App 掃描 Wi-Fi Dongle 上的 QRCode。



3. 掃描完成後將出現以下畫面，請輸入 PIN 碼並點選「下一步」。



4. 依照操作指示掃描 HMI 序列號碼。



5. 輸入資訊後點選「確定」，完成此步驟表示 HMI 綁定程序已經完成。



11:53

<

设备名称* 请输入 >

设备SN 请输入 >

设备型号 请输入 >

设备分组* 请选择 >

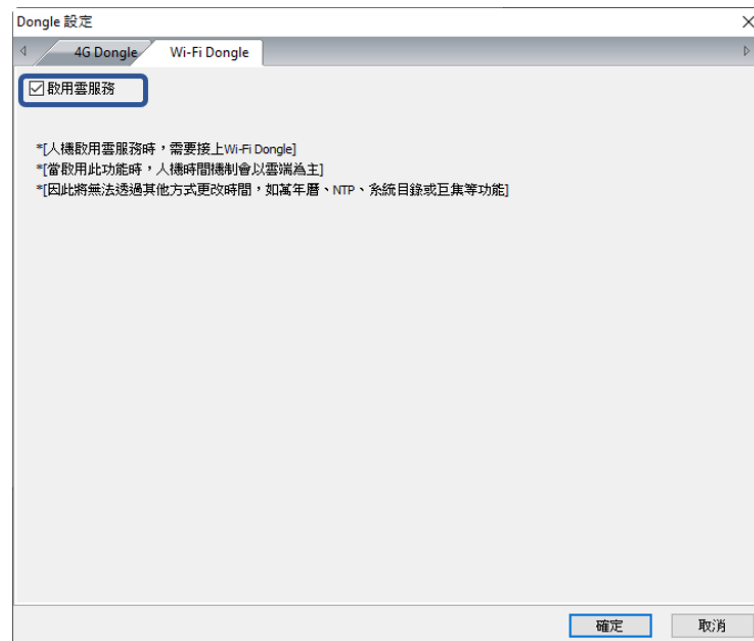
关联模板 请选择 >

设备地址 请输入 >

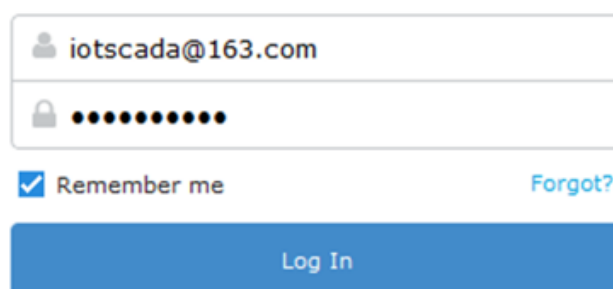
备注 0 / 100
请输入

取消 确定

6. 執行 DIAScreen > 選擇 DOP-100 系列 HMI 模型 > 開啟 IIoT 頁面 > 點選 4G / Wi-Fi Dongle > 選擇 Wi-Fi Dongle > 勾選「啟用雲端服務」，完成這步驟表示 HMI 綁定程序已經完成。

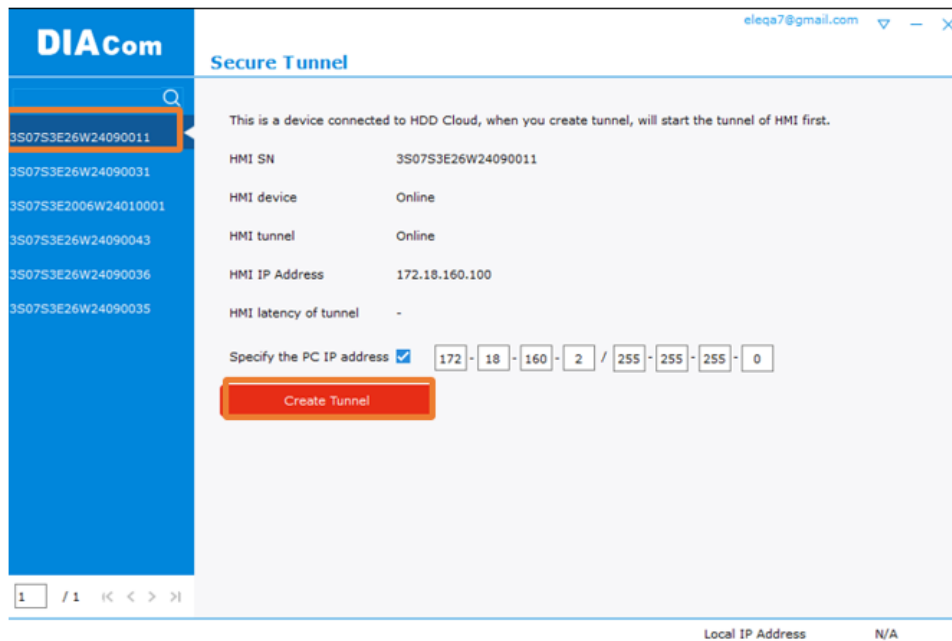


7. 下載 HMI 專案: 選擇常用 > 環境設定 > 上傳/下載設定切換到乙太網路模式 > 開啟 IIoT 頁面 > 點選 DIACom > 輸入 DIACloud 帳號及密碼。

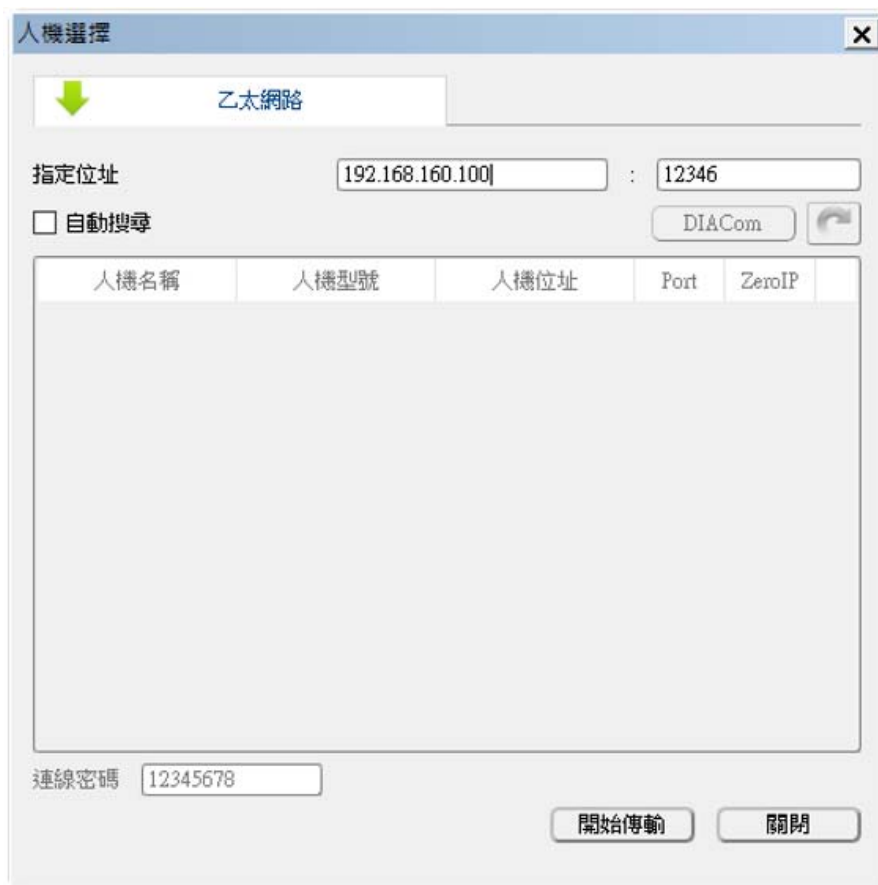
[Sign up for DIACloud](#)

1.5.0.1

選擇 HMI 序列號碼並建立 Tunnel，建立完成後可以得到 HMI IP 位置。依下圖所示，HMI IP 位置為 192.168.160.100。



返回 DIAScreen 軟體頁面，輸入 IP 位置 192.168.160.100 並點選「開始傳輸」下載 HMI 專案。



5. 功能說明

當 DOP-100 成功與 DIACloud 連線，即可對 HMI 進行遠端上傳/下載。

6. 結論

本文示範 DOP-100 如何通過 Wi-Fi Dongle 將人機綁定至 DIACloud。